

# Resort pod Brdy



**OneTwoTree** *Bydlíte, než napočítáte do tří*

[www.onetwotree.cz](http://www.onetwotree.cz)

Ze dne 21.04.2026

# 07C byt Mimóza **Situace**



# Obsah **01**

## Základní popis

Architekt	Ateliér Metalová + FPR Group
Lokalita	Hodyně u Skuhrova
Parcela číslo	146/27
Číslo a typ domu	byt 07C Mimóza
Dispozice	2+kk
Počet podlaží	1
Velikost pozemku	174 m <sup>2</sup>
Užitná plocha	52 m <sup>2</sup>
Velikost zahrady	106 m <sup>2</sup>
Parkovacích míst	1



## Situace

- Půdorys
- Řez
- Pohled
- Standardy
- Společný prostor
- Lokalita
- Fotky z okolí

*Příloha rezervační smlouvy a smlouvy  
o dalším členském vkladu*

**OneTwoTree** Bydlíte, než napočítáte do tří



**Kontakt na makléře**

Miloš Snak  
+420 737 565 929  
milos@onetwotree.cz

# 07C byt Mimóza Půdorys

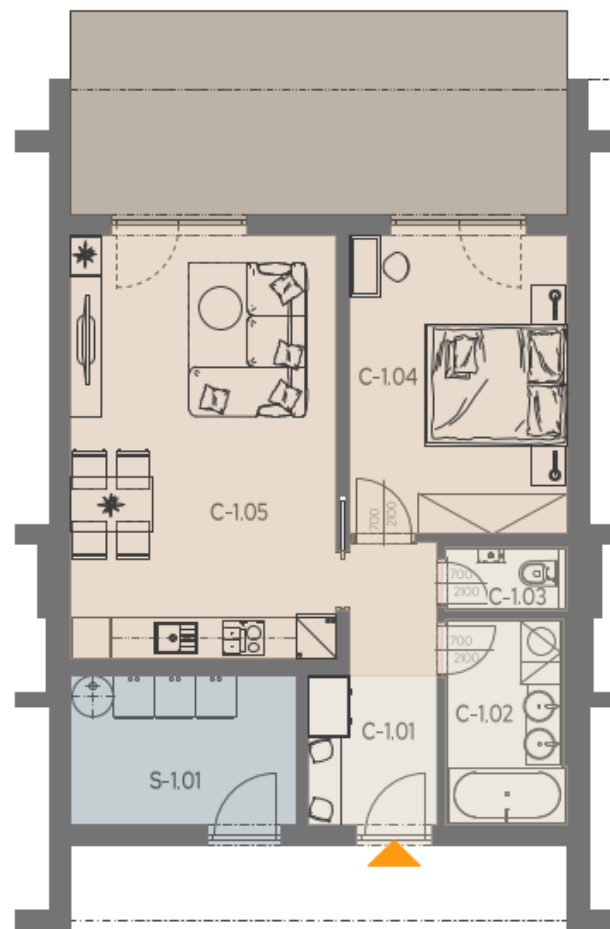


## Obsah 02

### Tabulka místností

1.01 ZÁDVEŘÍ	6,70 m <sup>2</sup>
1.02 KOUPELNA	5,24 m <sup>2</sup>
1.03 WC	1,69 m <sup>2</sup>
1.04 LOŽNICE	14,05 m <sup>2</sup>
1.05 OBÝVACÍ POKOJ + KUCH. KOUT	24,33 m <sup>2</sup>
<b>UŽITNÁ PLOCHA</b>	<b>52,01 m<sup>2</sup></b>

1NP



Situace

Půdorys

Řez

Pohled

Standardy

Společný prostor

Lokalita

Fotky z okolí

*Příloha rezervační smlouvy a smlouvy  
o dalším členském vkladu*

**OneTwoTree** Bydlíte, než napočítáte do tří

Kontakt na makléře

Miloš Snak  
+420 737 565 929  
milos@onetwotree.cz



# 07C byt Mimóza **Řez**



## Obsah **03**

Situace

Půdorys

### Řez

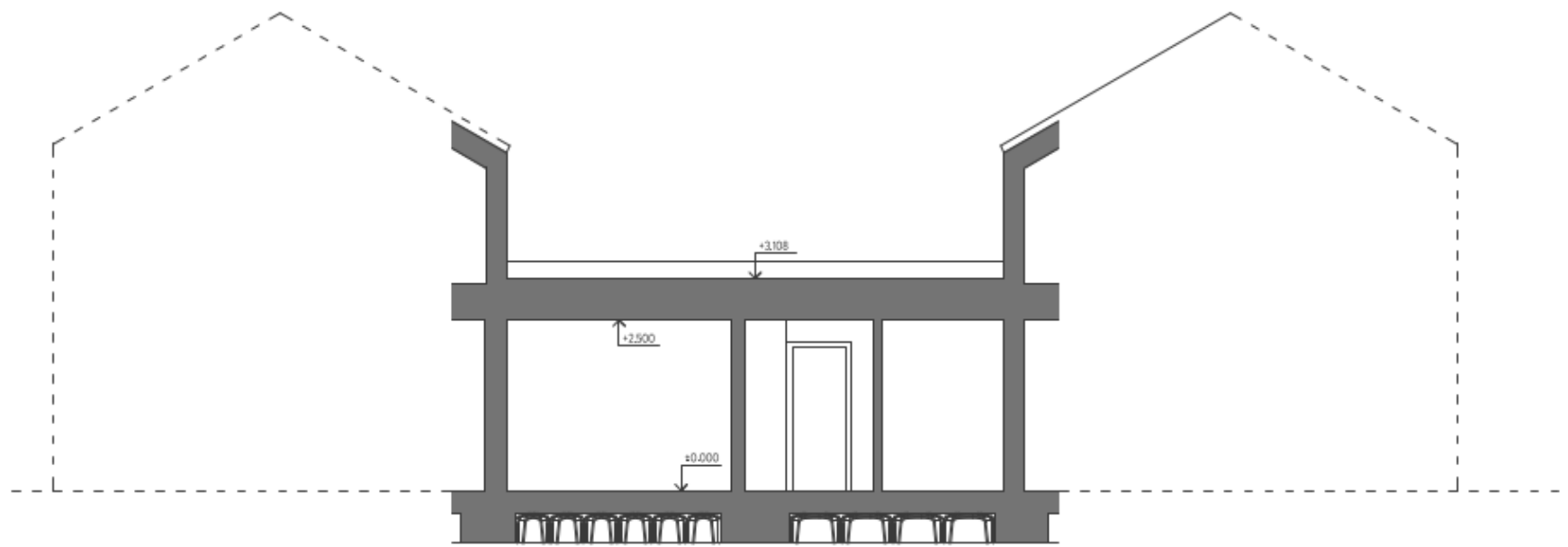
Pohled

Standardy

Společný prostor

Lokalita

Fotky z okolí



*Příloha rezervační smlouvy a smlouvy  
o dalším členském vkladu*

**OneTwoTree** Bydlíte, než napočítáte do tří



**Kontakt na makléře**

Miloš Snak  
+420 737 565 929  
milos@onetwotree.cz

# 07C byt Mimóza **Pohled**



## Obsah **04**

Situace

Půdorys

Řez

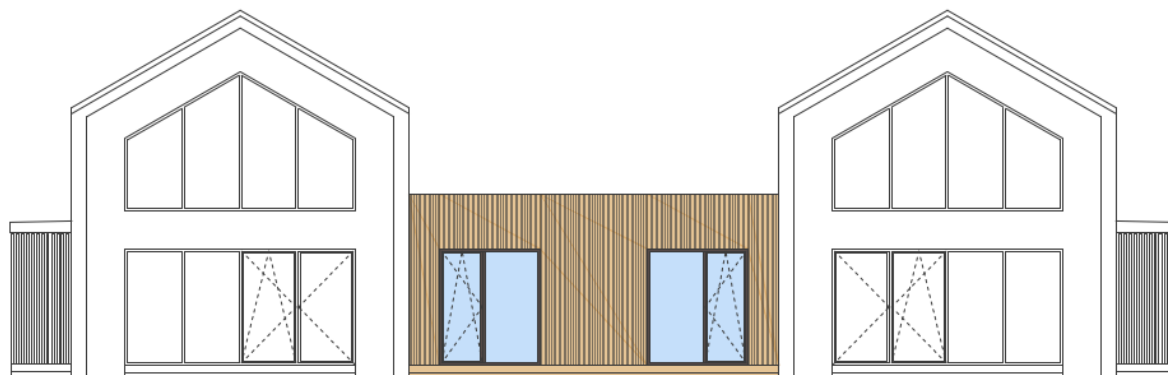
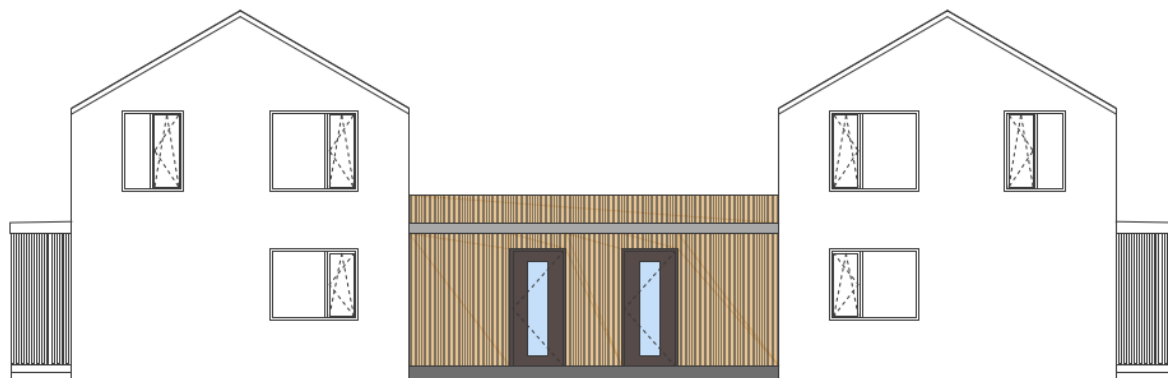
**Pohled**

Standardy

Společný prostor

Lokalita

Fotky z okolí



Fasádní silikonová omítka, zrno	1,5 mm
Fasádní barva STO, hnědá	Y098813
Fasádní barva STO, bílá	Y069407
Parapety, oplechování	RAL 7016
Střecha – falcovaný plech	RAL 7016
Okna	RAL 7016
Dřevěný dopl., hranoly Thermowood	42x42 mm

**OneTwoTree** Bydlíte, než napočítáte do tří

*Příloha rezervační smlouvy a smlouvy  
o dalším členském vkladu*



**Kontakt na makléře**

Miloš Snak  
+420 737 565 929  
milos@onetwotree.cz

# Standards



# Obsah 05

Situace

Půdorys

Řez

Pohled

## Standards

Společný prostor

Lokalita

Fotky z okolí

*Příloha rezervační smlouvy a smlouvy  
o dalším členském vkladu*



Kontakt na makléře

Miloš Snak  
+420 737 565 929  
milos@onetwotree.cz

## Materiály a standardy předem definované

### Stavební konstrukce a materiály

Při plánování výstavby je naší prioritou precizní provedení a s tím se pojí volba kvalitních materiálů a vybavení nejvyšší kvality.

#### Už v základním vybavení nechybí:

- Monolitické opěrné stěny
- Základová železobetonová deska z vodonepropustného betonu přiléhající k terénu
- Odvětrání radonu z podloží tvarovkami „IGLŮ“
- Dřevěná konstrukce z KVH a BSH hranolů
- Zateplení obvodových stěn z dřeva vláknité tepelné izolace o tloušťce 160 mm, je instalována pomocí celoplošného foukání
- Kvalitní finální povrchové úpravy exteriéru z minerálních omítek
- Pro vnitřní povrchy jsou použity sádrovláknité desky
- Střecha šikmá z falcovaného plechu
- Podlahy z betonových potěrů vhodné pro podlahové vytápění, jsou odolné proti vlhkosti
- Podhledy - sádrokartonové konstrukce
- Dvojnásobná malba včetně penetrace
- Dřevěné prvky ze stabilních dřevin s úpravou thermowood
- Okapový chodník a lemování zpevněných ploch ocelovými obrubníky
- Vjezdy a chodník k domu z betonové mazaniny z česaného betonu
- Uliční i zahradní oplocení tvořené ze svařovaného lakovaného pletiva

### Prvky a technologie domu

Technologie a vybavení domu zahrnuté již v základní ceně domu, jsou vybrány od renomovaných dodavatelů a zavedených značek.

#### Zvolené prvky jsou ve špičkovém technickém i kvalitativním standardu.

- Vytápění pomocí tepelného čerpadla vzduch - voda, s funkcí chlazení v letních dnech
- Systém teplovodního podlahového vytápění v kombinaci s elektrickými topnými žebříky v koupelnách
- Plastová okna s izolačním trojsklem a skvělými tepelnými i akustickými parametry
- Moderní vypínače, zásuvky a další koncové prvky elektroinstalace s možností výběru barevní škály
- Příprava pro spotřebiče, pro napojení automatické pračky, vývody teplé a studené vody ukončené rohovými ventily, kanalizace pro napojení rozvodů ke dřezu a myčce
- Z exteriéru jsou připraveny skryté kastlíky pro žaluzie vč. přívodu elektroinstalace pro instalaci elektricky ovládaných hliníkových žaluzií, které si můžete případně objednat kdykoliv
- Konstrukce schodiště je vyrobena ze dřeva, nášlapy stupňů v dekoru podlah, čela stupňů v bílém laminu
- Interiérové a schodišťové zábradlí bude ocelové lakované s dřevěným madlem
- Sanitární keramika, baterie, obklady a dlažby, vinylová podlaha, interiérové dveře
- Retenční nádrž na dešťovou vodu o objemu 5 m<sup>3</sup> zapuštěná v zemi u domu, součástí je čerpadlo a zemní zásuvka pro napojení závlahy
- Samostatné měření vody a elektřiny je umístěno v technické místnosti
- Měření tepla je umístěno v rozdělovači podlahového vytápění (pouze u BD)
- Podlahy teras ze stabilních dřevin s úpravou thermowood, kladené na dřevěný rošt a terasové terče

VIESSMANN

ABB

JABLOTRON  
CREATING ALARMS

novaservis  
QUALITY & DESIGN

OneTwoTree Bydlíte, než napočítáte do tří

# Společný prostor



## Společný volnočasový prostor

Proč je projekt **Domy Hodyně** tak výjimečný? Čím se vymyká nudné šedi běžných developerských projektů? Nebojíme se investovat tam, kde si ostatní netroufají. Přinášíme unikátnost, nejmodernější pojetí a výrazně se lišíme od všeho, co je považované za obvyklé. Hlavní odlišností tohoto projektu je především mimořádný **společný komunitní prostor**, který zároveň odděluje luxusní rodinné domy od sousedních pozemků. Jediné místo nabídne širokou škálu volnočasových aktivit, ovšem **pouze pro rezidenty** domů Hodyně, takže se nemusíte obávat nedostatku soukromí či nezaných návštěv..

### Co od prostoru očekávat?

Představte si saunu s ochlazovacím jezírkem pro maximální relaxaci, malý venkovní amfiteátr sloužící jako letní kino, příjemný výčep na posezení, biotop ke koupání, dětské hřiště, nebo dokonce ohniště na opékání a grilování. No nezní to skvěle? Společný prostor nabídne klidné, a hlavně **soukromé prostředí** výhradně pro obyvatelé těchto domů.

Parcela pro volnočasové vyžití má štědrrou **rozlohu 3 500 m<sup>2</sup>**, takže se nemusíte bát nedostatku místa při odpočinku, ani náběhu na ponorkovou nemoc! Navíc bude tento zelený ráj ještě obohacený o krásný ovocný sad, který vřele přivítá každého obyvatele.

V našem projektu jdeme **nad rámec běžných nabídek** a kreativních prvků, abychom potěšili všechny majitele. Chceme vytvořit zázemí, kde budete nejen pohodlně bydlet s celou svou rodinou, ale také mimořádné místo, které si zamilujete. Staňte se součástí nové kapitoly moderního bydlení!



# Obsah 06

Situace

Půdorys

Řez

Pohled

Standardy

## Společný prostor

Lokalita

Fotky z okolí

**OneTwoTree** Bydlíte, než napočítáte do tří



Kontakt na makléře

Miloš Snak  
+420 737 565 929  
milos@onetwotree.cz



Situace

Půdorys

Řez

Pohled

Standardy

**Společný prostor**

Lokalita

Fotky z okolí



Kontakt na makléře

Miloš Snak  
+420 737 565 929  
milos@onetwotree.cz



Lokalita	Hodyně u Skuhrova
Autem do centra Prahy	33 minut
MHD na Smíchovské nádraží	45 minut
Autem do Berouna	18 minut
Hrom. dopravou do Berouna	45 minut
Dopravní dostupnost D4	15 minut
Dopravní dostupnost D5	18 minut
Autem na Šumavu	2 hodiny



- Situace
- Půdorys
- Řez
- Pohled
- Standardy
- Společný prostor

## Lokalita

Fotky z okolí



Kontakt na makléře

Miloš Snak  
+420 737 565 929  
milos@onetwotree.cz



Překrásná oblast, kde se stýká CHKO **Český kras** při řece Berounce s přírodním parkem **Brdských Hřebenů**, neohromí jen svými přírodními hodnotami, ale také poklidem obce, která si neprošla překotným růstem spojeným s nešvary satelitních měst, tolik typickým osudem okolí Prahy. Vyberte si život v přátelské obci blízko lesa, odkud můžete vyrazit se psem, s dětmi, nebo si jenom tak vyčistit hlavu na překrásné vyhlídce na Babce, dát jedno vychlazené v některé z okolních hospůdek, nebo dojít až na Stožec. A když vám nebude procházka stačit, můžete vyrazit dál. Na kole jste v oblíbeném **lomu Amerika** nebo na **Karlštejně** za chvíli. Když zatoužíte po kultuře a historii, není to daleko ani do **kláštera Skalka**, zámku v Mníšku pod Brdy. Klidné procházky samozřejmě nejsou jediným způsobem, jak si „dobít baterky“.

Společnost a mnohé způsoby kulturního vyžití nabízí nedaleké Řevnice, do jejichž centra je to jen 6 km. V něm se koná řada zajímavých akcí, festivalů, pálení čarodějnic nebo představení v lesním divadle. Samozřejmostí jsou také kavárny, lokální pivo z malých pivovarů, kino a restaurace. A když se v parném letním dni budete chtít zchladit, dobřichovický jez také není daleko. Milovníci krásné přírody si však rozhodně nenechají ke koupání ujit **lom Kosov**.



- Situace
- Půdorys
- Řez
- Pohled
- Standardy
- Společný prostor

## Lokalita

Fotky z okolí



Kontakt na makléře

Miloš Snak  
+420 737 565 929  
milos@onetwotree.cz



Situace

Půdorys

Řez

Pohled

Standardy

Společný prostor

Lokalita

Fotky z okolí



**OneTwoTree** Bydlíte, než napočítáte do tří



Kontakt na makléře

Miloš Snak  
+420 737 565 929  
milos@onetwotree.cz

# OneTwoTree

An aerial photograph of a residential resort at dusk. The resort features several modern, two-story houses with white walls and blue roofs. The houses are arranged in a cluster, with some having swimming pools and outdoor seating areas. The surrounding area is lush with green grass and trees. In the background, there are rolling hills and a few other houses. The sky is a mix of orange, pink, and blue, indicating the time is either sunset or sunrise. The overall atmosphere is peaceful and scenic.

**Miloš Snak**

Manažer prodeje – Resort pod Brdy

[milos@onetwotree.cz](mailto:milos@onetwotree.cz)

+420 737 565 929

